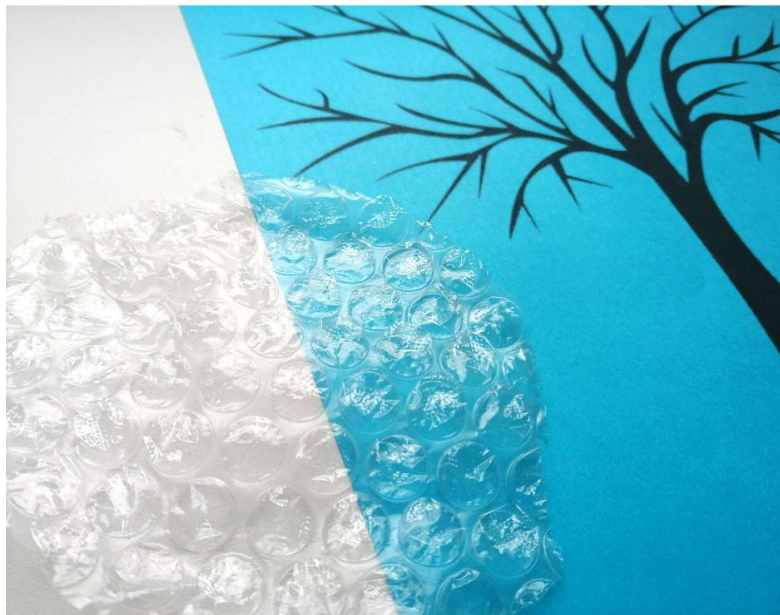


## ZIMOWE DRZEWO

Zimą korony drzewa nie mają liści, ale biały puch otula gałęzie niczym pierzynką. Wystarczy, że z nieba poprószy śnieg. Takie zimowe drzewa wyglądają pięknie. Przyroda do najlepsza inspiracja.

Do wykonania tej pracy plastycznej potrzebujesz: niebieską kartkę i wydrukowany szablon drzewa, folię bąbelkową, białą farbę, pędzel, nożyczki.



Wykonanie zimowego drzewa jest bardzo łatwe i przyjemne. To zasługa folii bąbelkowej, która jest wielką atrakcją. Jeśli masz duży kawałek folii to przed aktywnością plastyczną możesz ją wykorzystać do zabawy sensorycznej. Można ją rozłożyć na podłodze i stworzyć taki sensoryczny dywan po którym można spacerować najlepiej boso.

Pracę rozpoczynamy od wycięcia fragmentu folii np. w kształcie koła. Wycięty fragment kładziemy płaską stroną na blacie.

Bąbelki pokrywamy gęstą białą farbą. Następnie odbijamy ją na gałęziach i pod drzewami tworząc puszysty śnieg.



Źródło: <https://kreatywnadzungla.pl/2020/01/zimowe-drzewo-praca-plastyczna-szablon-do-pobrania.html?fbclid=IwAR3WrLb6Vlww4eDPWk66wRo9VdELPIxYFVyhr0HsKsEvbaLQkYwCvzAjJ0>